

DEL CAMPO, M.¹, DE BARBIERI, I.¹, SOARES DE LIMA, J.M.¹, LORENZE, P.¹, ROVIRA, F.¹, DE SOUZA, D.^{1,2}, RODRÍGUEZ, L.^{1,2}, ABELLA, I.³, VAN LIER, E.⁴

¹INSTITUTO NACIONAL DE INVESTIGACIÓN AGROPECUARIA, URUGUAY, ²INSTITUTO DE GESTIÓN AGROPECUARIA-IGAP, UC, TESISTA DE GRADO, URUGUAY, ³SECRETARIADO URUGUAYO DE LA LANA, URUGUAY, ⁴FACULTAD DE AGRONOMÍA, UDELAR, EEFA, URUGUAY

*mdelcampo@inia.org.uy

1 INTRODUCCIÓN

La mortalidad de corderos en condiciones extensivas es un factor de gran relevancia tanto desde el punto de vista ético como económico. El 70% de las pérdidas perinatales en Uruguay, ocurren durante las primeras 72 horas de vida y la mortalidad alcanza valores promedio del 20% de los animales nacidos. Esto se agrava por la sumatoria de diversos factores tales como el peso del cordero al nacer y su baja resistencia a condiciones climáticas adversas, la inadecuada condición corporal (CC) de la madre al parto. A éstos se suman la posible dificultad al momento del parto, el tipo de parto (simple o múltiple) y la habilidad materna.

El objetivo de este trabajo fue caracterizar algunas de estas nuevas variables y otras, así como sus relaciones, para 3 años de evaluación en la raza Merino Dohne. Estas variables y su interacción con la productividad y eficiencia animal serán utilizadas para evaluar resiliencia y robustez de las majadas.

2 MATERIALES Y MÉTODOS

Animales: 210 madres y sus progenies, majada Merino Dohne bajo evaluación genética (2018, 2019 y 2020).

Registros durante 3 años:

- ✓ Peso vivo (PV) y CC de la oveja previo al inicio de la parición (escala de 0 a 5)
- ✓ Dificultad al parto (DP). Escala de: 0 (sin asistencia y de corta duración) a 4 (con asistencia veterinaria)
- ✓ Habilidad materna (HM) al momento de colocar la caravana en el cordero. Escala de 1 (madre que abandona al cordero no regresando al lugar del caravaneo) a 5 (está en contacto con el cordero durante todo el procedimiento)
- ✓ Tipo de parto (TP), único, mellizo, trillizo
- ✓ Sexo y peso de los corderos (PN) al nacimiento
- ✓ Supervivencia de los corderos a las 72 horas de nacido (S72)

Estadística: regresiones logísticas ordinales para determinar el efecto de categoría de la madre (oveja-borrega), PV, CC, TP, PN y sexo del cordero sobre DP (SAS, v9.3). Regresiones logísticas binarias para estudiar el efecto de categoría de la madre, PV, CC, TP, DP, HM y PN sobre S72 (SAS, v9.3).

4 CONCLUSIONES

- La DP compromete el bienestar de la madre y su progenie y determina diferencias importantes en la supervivencia del/los corderos.
- El PN es una de las determinantes de S72.
- Los resultados presentados, brindan más elementos para afirmar que los planos nutritivos en el último tercio de gestación, deberían definirse considerando la categoría de la madre.



3 RESULTADOS Y DISCUSIÓN

- Las principales variables que incidieron sobre la DP fueron PV, CC y PN.
- Partos sin dificultad (DP=0), estuvieron asociados a la menor CC dentro del rango observado.
- Especialmente en partos múltiples, valores de CC > a 3.3, determinaron > DP.
- Se establecieron 3 rangos de PN para relacionarlos con DP. En los partos con DP, se registró un mayor porcentaje de corderos con alto PN (Figura 1).

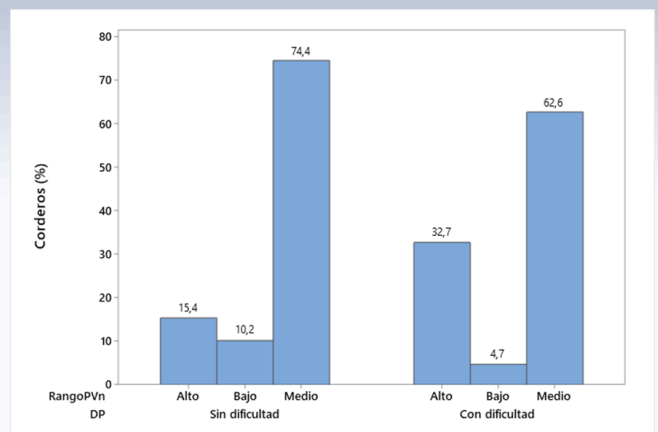


Figura 1. Porcentaje de corderos dentro de los 3 rangos de Peso al Nacimiento (PN) según Dificultad al Parto (DP). Con dificultad: incluye valores de DP 1,2 y 3.

- Mortalidad promedio a las 72 horas para los 3 años: 7%.
- Las principales variables que incidieron sobre S72 fueron DP, PV y PN.
- A medida que aumentó la DP, descendió la S72.
- Con valores de 3 en DP (se requiere mayor nivel de asistencia, parto difícil que necesita mayor esfuerzo para que el cordero nazca), S72 se vio disminuido a un valor de 44.4% (Figura 2).

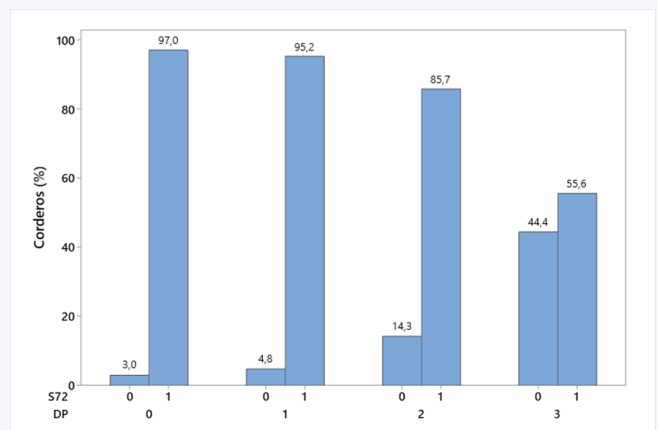


Figura 2. Porcentaje de corderos que mueren o viven a las 72 horas (S72) según Dificultad al Parto (DP). S72: 0= cordero que muere, 1= cordero que vive.

- PN tiene una alta incidencia en S72.
- En borregas S72 se ve comprometida con altos PN (>5.5kg).
- En ovejas, S72 se ve comprometida principalmente con bajos PN (<3.5kg) existiendo un rango óptimo intermedio de PN, entre 3.5 y 5.5 kg, en que S72 tiene > valores.