

ESTUDIO PRELIMINAR DE CARCINOMA OCULAR DE CÉLULAS ESCAMOSAS EN BOVINOS

Balemian N.¹, Pedrana G¹, Fernández-Calero T.², Larrañaga C¹, Verdes J.M.¹
 Irabuena O.¹, Armstrong E.¹

¹ Facultad de Veterinaria UdelaR, Ruta 8 y Ruta 102, Montevideo, Uruguay

² Instituto Pasteur de Montevideo, Mataojo 2020, Montevideo, Uruguay.

[*narine.bal@gmail.com](mailto:narine.bal@gmail.com)

Carcinoma ocular de células escamosas en bovinos (BOSCC): neoplasia epitelial muy común en bovinos que presentan hipopigmentación en la región ocular y periocular. Gran incidencia en animales que viven en latitudes con alta radiación solar. Factores causales de BOSCC: radiación UV, agentes virales y predisposición genética.

Objetivos

Confirmar a nivel histológico la presencia de tumores de BOSCC para posteriormente realizar análisis genómicos e inmunohistoquímicos.

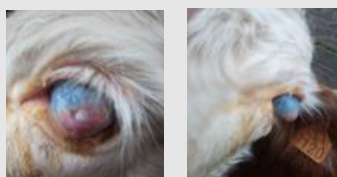


Figura 1: Tumor en animales con mucosa palpebral no pigmentada característica de esta raza.

Materiales y métodos

- Bovinos Raza Hereford (n=5), 3 años de edad, globo ocular de animales clínicamente afectados por tumor
- Procesamiento y análisis histopatológico: fijación con formaldehído bufferado (10%) e inclusión, coloración de Hematoxilina-eosina.
- Descripción de aspectos histológicos característicos de BOSCC: grados de queratinización con presencia de perlas de queratina.

Resultados y conclusiones

- Todas las muestras coinciden con descripciones de **tumor ocular de células escamosas** en bovinos (BOSCC).
- Se determinaron la presencia de formaciones concéntricas eosinófilas “perlas de queratina”, infiltrado linfocítico, presencia de melanocitos y abundantes vasos sanguíneos
- A futuro: se realizará la correlación de características histopatológicas con expresión génica por secuenciación del transcriptoma completo, inmunexpresión de proteínas y cuantificación de proteínas codificadas por los genes candidatos en BOSCC.

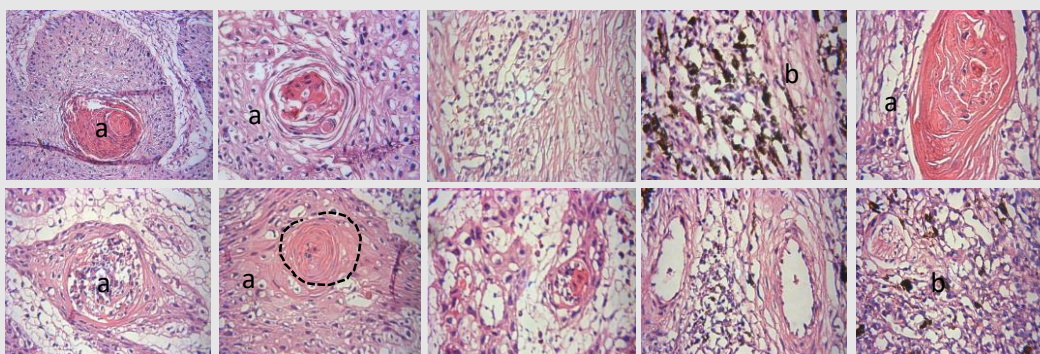


Figura 2: Tumores oculares con zonas de cornificación y queratinización (perlas de queratina) (a), configurando estructuras eosinófilas concéntricas de queratina de aspecto redondeado, infiltrado linfocítico en el centro de dichas estructuras y zonas con abundantes melanocitos (b) y neoformación vascular.